



Aura Vision

Plateforme SaaS de digital signage propulsée par l'expertise d'AVENIR.
Créez, programmez et diffusez du contenu multimédia sur vos écrans
avec une interface web ergonomique, une gestion multi-sites et une
supervision en temps réel.



SaaS Cloud
Sécurisé



Gestion Multi-
sites



Supervision
globale



AVENIR, intégrateur audiovisuel

Spécialiste de l'intégration AV et de l'affichage dynamique depuis plus de 15 ans. Nous accompagnons nos clients dans la conception, le déploiement et la maintenance de solutions audiovisuelles sur sites multi-établissements, en mettant à profit notre offre phare **AVENIR AuraVision**.

 Conseil & Ingénierie

 Déploiement & MCO

 Réseau & Connectivité

 Sécurité & Supervision

Tertiaire

Solutions d'affichage pour bâtiments de bureaux et espaces de travail collaboratifs.

Retail

Affichage dynamique impactant pour l'animation des réseaux de points de vente.

Industrie

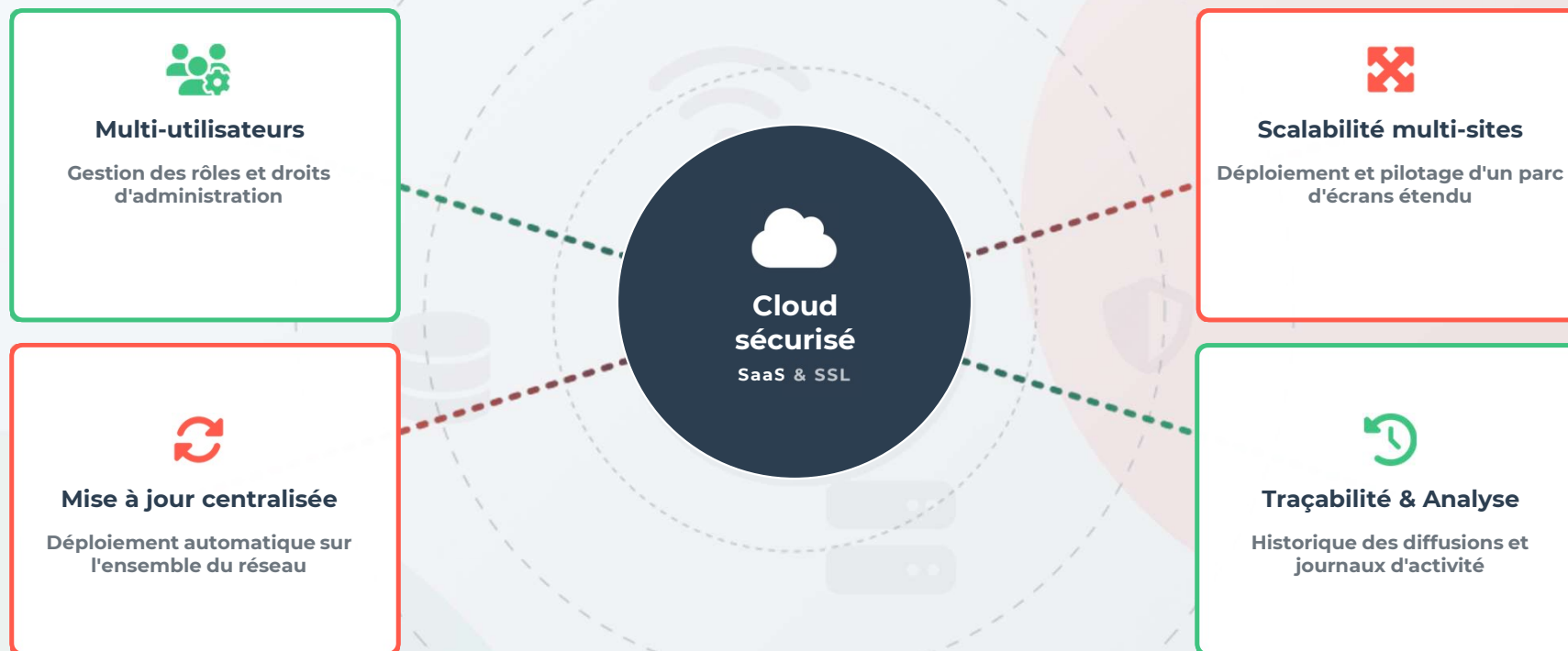
Supervision, indicateurs et communication sécurisée pour environnements industriels.

Éducation

Communication globale et équipements connectés pour établissements scolaires.

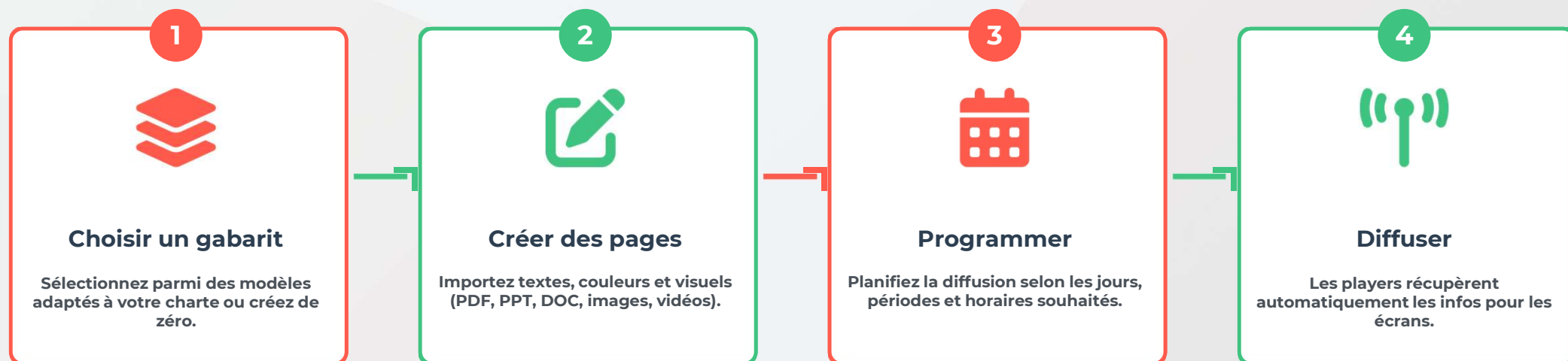
AVENIR **AuraVision** en bref

— L'écosystème complet pour le pilotage de votre affichage dynamique



Créez et gérez **vos contenus**

Un processus fluide en 4 étapes pour déployer votre communication sur tous vos écrans.



 **Organisation avancée**
Tags, métadonnées, édition en ligne

 **Import intelligent**
Transformation PDF/PPT en vidéo

 **Aperçu en temps réel**
Prévisualisation avant diffusion

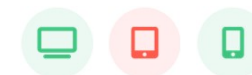
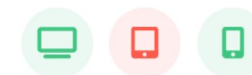
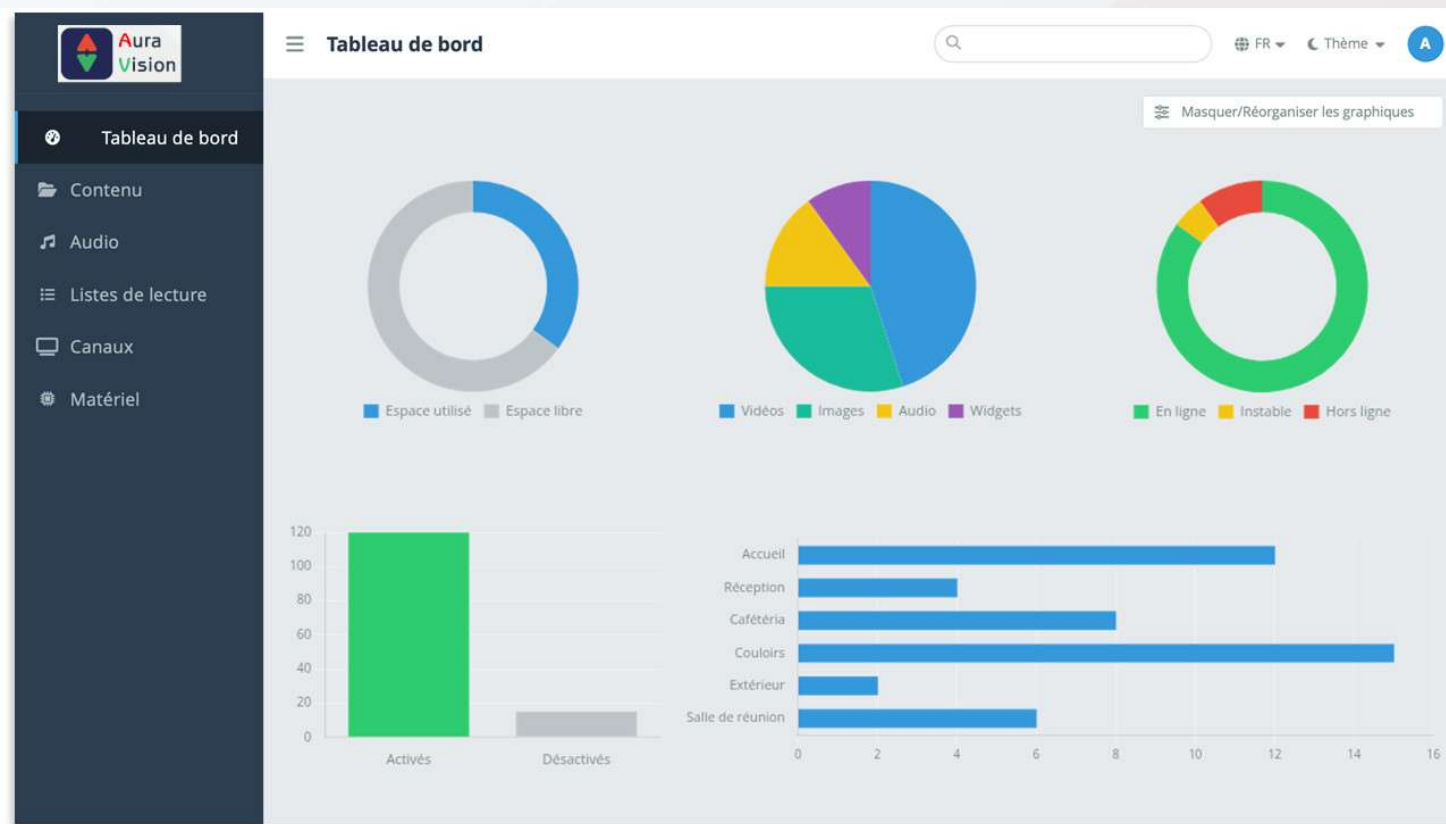


Tableau de bord **et statistiques**

Supervision de l'état de chaque appareil connecté à votre réseau d'affichage dynamique



Contenus et widgets

Formats supportés et widgets disponibles pour enrichir vos affichages

The screenshot displays the AVENIR AuraVision interface for content management. On the left is a dark sidebar with navigation options: Tableau de bord, Contenu (selected), Audio, Listes de lecture, Chaînes, Matériel, and Paramètres. The main area is titled 'Contenu' and includes a search bar, tabs for 'Fichiers', 'Programmes', and 'Synthèse vocale', and a '+ Ajouter un widget' button. A large upload area prompts the user to 'Glisser les fichiers ou Cliquez ici'. Below this is a file list under 'Dossier racine' with columns for filtering and sorting. The list contains four items: 'Corporate_Promo.mp4' (24.5 MB, Transcodé), 'Affiche_Soldes_Hiver.jpg' (2.1 MB, Expiré), 'Campagne_Ete_2026.mp4' (45.2 MB, Transcodé), and 'Nouvelle_Video_RH.mov' (120.5 MB, Transcodage). A 'Météo_Paris_Widget' is also shown as 'Actif'. On the right, a 'Détails' panel for the selected file includes actions like 'Télécharger', 'Remplacer', and 'Supprimer', and fields for 'Nom *', 'Listes de lecture', 'Date de début', 'Date de fin', 'Durée (sec)', and 'Étiquettes (Tags)'. The 'Activé' toggle is turned on, and the 'Journalisation' toggle is turned off. An 'Enregistrer' button is at the bottom.



Playlists, canaux et programmation avancée

Workflow de programmation visuel : de la création à la diffusion ciblée



Player et caractéristiques techniques

Spécifications techniques et fonctionnalités avancées du player AuraVision



Compatibilité & Hardware

Players standards du marché

- Processeurs ARM ou Intel compatible à partir de **2 Go RAM**
- Stockage Flash à partir de **64 Go**
- Mémoire cache **2 Go**
- Sortie HDMI jusqu'à 4K **50/60Hz**



Connectivité & Réseau

Support Ethernet/Wi-Fi

- Connexion Ethernet **Gigabit**
- Wi-Fi 802.11ac **2.4/5GHz**
- Reprise automatique **Activé**
- Sécurité SSL **TLS 1.3**



Lecture Hors Ligne

Mise en cache locale

- Durée max hors ligne **48h**
- Cache local **100%**
- Synchronisation **Auto**
- Validation contenu **OK**



Sécurité & Supervision

Gestion des droits

- Authentification **Multi-user**
- Gestion des droits **Granulaire**
- Historique actions **Logs**
- Supervision **Temps réel**

Services & accompagnement AVENIR

— Accompagnement complet de la conception à la maintenance



Cadrage & Design

Charte graphique & gabarits

- 🎯 Définition de la ligne de communication
- 📄 Création de gabarits personnalisés
- ✂️ Mise en place des règles éditoriales



Support & Maintenance

Assistance & correctifs

- 📞 Assistance téléphonique 5/7j
- 🔧 Correctifs & évolutions
- 🔄 Mise à jour des équipements



Déploiement

Préparation & paramétrage

- 🔧 Ingénierie avant-projet
- ⚙️ Paramétrage player VIZITEC
- 🛠️ Tests, recettes & installation



Services Managés

Supervision & SLA

- 👁️ Supervision 24/7
- 📊 SLA personnalisés
- 📄 Rapports & analyses



Formation

Contributeurs & administrateurs

- 👥 Formation contributeurs
- 👥 Formation administrateurs
- 📄 Documentation & guides



Accompagnement

Expertise & conseil

- 👤 Chef de projet dédié
- 📋 Suivi de projet personnalisé
- 🗣️ Réunions & relation client



Pourquoi choisir AVENIR AuraVision

— Les avantages clés de notre solution d'affichage dynamique



Impact

Messages cohérents et visibles
au bon moment pour maximiser
l'engagement



Agilité

Interface fluide, widgets avancés
et planifications flexibles



Fiabilité

Lecture offline, supervision et
rapports détaillés



Gouvernance

Multi-sites, gestion des droits et
traçabilité complète



Accompagnement

Expertise intégrateur de bout en
bout

Prêt à transformer votre communication ?

 [Contactez-nous](#)

Demandez une démo de notre solution

 01 69 11 65 70

 contact@av.enir.fr  <https://.av.enir.fr>

